

Santa Marta de Tormes

La localidad ha estrenado “Los bichos del Soto” con sendas esculturas de 3 metros de una libélula y un mosquito, a los que se sumarán otra media docena de piezas, además de ampliar la Ruta de los Lápices

Nuevos y divertidos recursos turísticos

EÑE

Santa Marta de Tormes—El arte y la Naturaleza siempre han sido dos de los elementos distintivos de Santa Marta de Tormes y desde el Consistorio se impulsan estos recursos como motores del turismo y la singularidad de Santa Marta de Tormes.

Entre las novedades más recientes destaca el impulso y ampliación de dos de los proyectos más importantes como son “Los bichos del Soto” y la Ruta de los Lápices.

En el caso de “Los bichos del Soto” se trata de una original iniciativa que dotará a la localidad con has-

ta ocho esculturas de insectos de grandes dimensiones que habitarán junto a vecinos y visitantes.

En concreto ya se ha colocado un mosquito en la Plaza Mayor de Santa Marta, en la parte superior de la pérgola del ágora, y una libélula en una de las fachadas del Centro de Interpretación de la Isla del Soto. La incorporación de una de ellas en la Isla y otra en el casco urbano no es causalidad, ha explicado el alcalde, quien ha detallado que siendo la Isla del Soto la puerta de entrada al municipio, y por la que pasan miles de personas semanalmente, sea un

EL DETALLE

MUSEOS Y PROPUESTAS AL AIRE LIBRE.

→ La oferta cultural municipal de Santa Marta de Tormes pasa por espacios como el Museo de Arte Contemporáneo José Fuentes, el Centro de Interpretación de la Isla del Soto, el Museo del Grabado, la Sala Tragaluz, la Sala Protagonistas, la Sala Miguel Delibes, el Espacio Serzo, la Oficina de Turismo de Santa Marta y la Ruta de los Murales

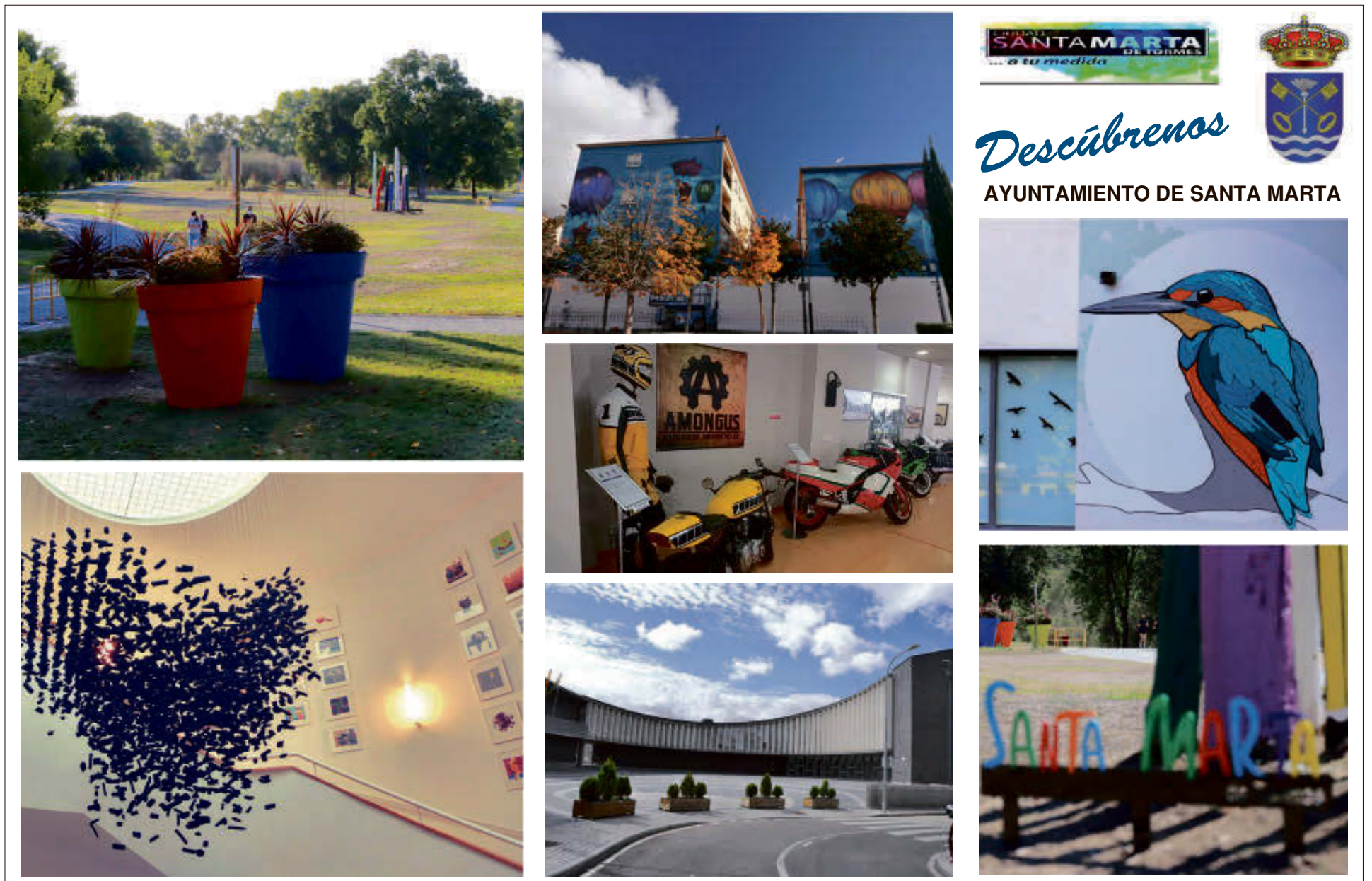


Juan Carlos Bueno y David Mingo, en la “Ruta de los Bichos”. EÑE

vehículo de conexión, generando diferentes iniciativas que resulten atractivas para la gente”.

Por otra parte, la Ruta de los Lápices está creciendo y lo hace ampliando el recorrido con la colocación, en las marquesinas de los autobuses y

otros enclaves de Santa Marta como parques y plazas once nuevos lápices gigantes que amplían este recorrido turístico que comenzó hace unos años y que ya es una seña de identidad del municipio.





Descúbrenos

 AYUNTAMIENTO DE SANTA MARTA